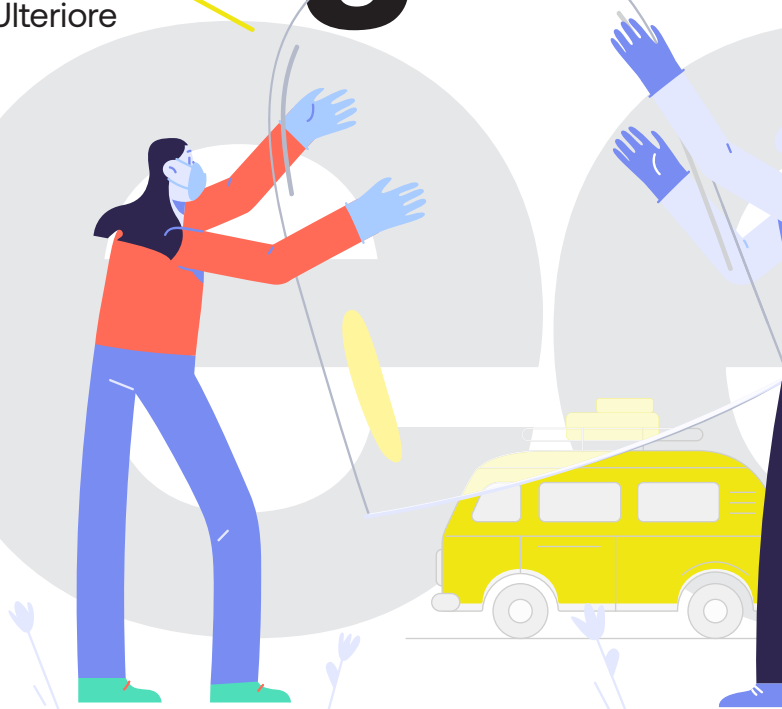




Stronger

Garanzia Ulteriore



SCHEDA PRODOTTO
HARDER

Stronger

VEICOLI GARANTIBILI

Autoveicoli nuovi aziendali o km 0 per uso commerciale o privato fino al peso di 35 q.li con 12 mesi di garanzia residua del costruttore o di altro operatore del settore.

ANZIANITÀ

5 anni

CHILOMETRAGGIO ALL'ATTIVAZIONE

Illimitato

DURATA, DECORRENZA ed ESTENSIONE TERRITORIALE

12, 24, 36 Mesi

Dalla consegna del veicolo e dall'attivazione del certificato da parte del rivenditore. Il certificato è valido su tutto il territorio europeo.

TRASFERIBILITÀ

In caso di vendita del veicolo, il certificato di conformità non è trasferibile

ASSISTENZA STRADALE

Per tutta la durata della garanzia, sarà applicato un servizio di assistenza stradale con le seguenti caratteristiche:

Soccorso stradale: depannage o traino fino a 50km dal luogo di fermo. In caso di guasto, incidente stradale, **foratura/scoppio pneumatico, errata fornitura** o gelo del carburante, incendio, furto o tentato furto, atto vandalico o evento naturale, esaurimento batteria o mancato avviamento in genere.

Interventi: Illimitati

Stronger

Rientro viaggiatori: Rimborso totale o parziale del biglietto di treno/aereo. Limite di **€ 300,00+iva**. Valido in tutta Europa.

Auto sostitutiva: In caso di immobilizzo superiore alle 8 ore di lavorazione, in base ai tempi della casa costruttrice, è previsto un rimborso massimo di **€ 25,00 al giorno fino a 3 giorni consecutivi** per il noleggio di un veicolo di categoria B.

Pernottamento: Rimborso totale o parziale delle spese di soggiorno. Limite di € 70,00+iva per viaggiatore per due notti per un'importo massimo di **€250,00 + iva**. Valido in tutta Europa.

COPERTURE

Elenco organi coperti dal programma di garanzia:

MOTORE: basamento, testata e relativa guarnizione, albero motore, variatore di fase, pistoni e bielle, cuscinetti di banco, cuscinetti di biella, aste, bilancieri, punterie e punterie idrauliche, catena di distribuzione e relativi ingranaggi (ingranaggio albero motore, ingranaggi alberi a camme e ingranaggio pompa iniezione), alberi a camme, valvole, pompa dell'olio.

CAMBIO MANUALE, CAMBIO SELESPEED, CAMBIO SEQUENZIALE (escluso attuatore): albero primario, albero secondario, albero retromarcia, ingranaggio I, ingranaggio II, ingranaggio III, ingranaggio IV, ingranaggio V, ingranaggio VI, ingranaggio retromarcia, cuscinetti cambio sincronizzatore I,

sincronizzatore II, sincronizzatore III, sincronizzatore IV, sincronizzatore V, sincronizzatore VI, manicotti scorrevoli, attuatore cambio automatico.

CAMBIO AUTOMATICO, CAMBIO TIPTRONIC, CAMBIO MULTITRONIC, CAMBIO VARIATRONIC, CAMBIO SPEED GEAR, CAMBIO ECVT gruppo valvole, convertitore, pompa olio, ingranaggi, alberi, cuscinetti, freni, frizione e campane interne, epicicli, pistoni in gomma, attuatore cambio automatico.

DIFFERENZIALE AUTOBLOCCANTE E DIFFERENZIALE TORSEN: pignone, corona, planetari, satelliti, perni satelliti, cuscinetto pignone, cuscinetti planetari, cuscinetti satelliti, flange e canotti semialberi.

DISPOSITIVO DI TRASMISSIONE: albero di trasmissione anteriore e posteriore, giunto cardanico albero di trasmissione, crociera

Stronger

albero di trasmissione, semiassie anteriore destro e sinistro, semiassie posteriore destro e sinistro, crociera semiassie, giunto omocinetico destro e sinistro, giunto cardanico semiassie, riduttore

COMPONENTI ELETTRICI: alternatore, motorino d'avviamento, centralina dell'iniezione, bobina, motorino alzacristalli

CIRCUITO DI ALIMENTAZIONE: pompa iniezione o pompa alta pressione, iniettori, iniettori pompa, pompa elettrica di alimentazione, misuratore di volume aria o debimetro

IMPIANTO DI SOVRALIMENTAZIONE: turbocompressore, valvola waste gate e geometria variabile, valvola EGR.

CIRCUITO DI RAFFREDDAMENTO: pompa dell'acqua, radiatore raffreddamento motore, elettroventilatore del radiatore, raffreddamento, termostato

IMPIANTO DI CLIMATIZZAZIONE: compressore, condensatore ed evaporatore

IMPIANTO FRENANTE: pompa freno, servofreno, pompa del vuoto o depressore, pompa ABS o aggregato idraulico

FRIZIONE: pompa frizione e cilindro secondario, volano e volano bimassa.

ORGANI DI GUIDA: scatola guida, scatola idroguida, servosterzo, elettroguida, pompa del servosterzo.

MANODOPERA: stacco e riattacco secondo i tempi e le indicazioni del costruttore applicata unicamente sulla rottura dei pezzi oggetto del Programma di Garanzia.

COPERTURE

Euro 5.000,00 iva inclusa per ogni singolo intervento (qualora si verificassero più guasti il limite massimo di rimborso, per la durata complessiva della copertura, non potrà superare il valore commerciale del veicolo al momento del sinistro).

Al superamento di 130.000 Km. il limite di rimborso sarà di € 1.500,00 iva inclusa per singolo intervento (qualora si verificassero più guasti il limite massimo di rimborso, per la durata complessiva della copertura, non potrà superare il valore commerciale del veicolo al momento del sinistro).

Spondee

cose che
proteggono
cose

P.I. 01955300494 Rea LI 215851 Cap. Soc- 10.000€
Viale Italia, 5- 57126 - Livorno (LI) - info@spondee.it
www.spondee.it